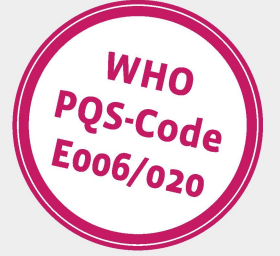


# Fridge-tag® 2

Uzun Süreli Kayıt Özellikli Dijital Soğuk Zincir İzleme Cihazı

**Dr.Fridge**  
Hafızasında tutar



**YENİ**



- 💡 Dünya Sağlık Örgütü ön yeterlilik kataloğunda yer alır.
- 💡 + 2 ila + 8°C'nin dışına çıktığında ekranda uyarı verir.
- 💡 Ekranda 30 günlük geriye dönük veri, hızla okunabilir.
- 💡 USB bağlantısı ile 60 günlük geriye dönük veri sağlar.
- 💡 PDF formatında **Türkçe** rapor alabilme imkanı sunar.
- 💡 Kullanımı kolaydır.
- 💡 Uzun pil ömrüne sahiptir.

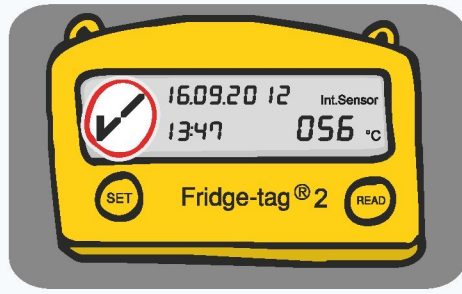
# Fridge-tag® 2 Kısa Kullanım Klavuzu



**Dr.Fridge**  
Hafızasında tutar

Isı ölçümü sırasında verilerin ekran üzerinden kontrolü

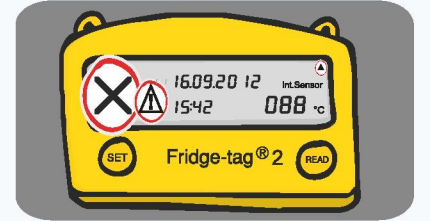
## OK Ekran görüntüsü



Ölçüm modunda **ALARMSIZ** ekran görüntüsü:

- OK sembolü
- Ölçüm sırasındaki gün ve saat: 16.09.20 12 / 13:47
- Ölçüm sırasındaki sıcaklık: + 5.6 °C

## ALARM Durumundaki ekran görüntüsü



Ölçüm modunda **ALARM** durumundaki ekran görüntüsü:

- **ALARM** sembolü
- Okunmamış uyarı sembolü
- Yüksek/Düşük uyarı sembolü
- Ölçüm sırasındaki gün ve saat: 16.09.20 12 / 15:42
- Ölçüm sırasındaki sıcaklık: +8.8 °C

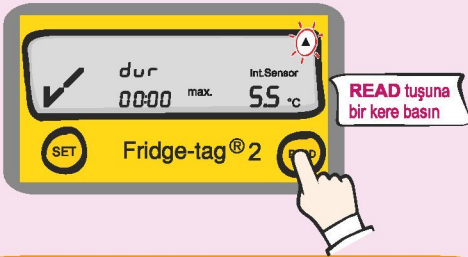


- Okunmamış yeni **ALARM** olduğunu belirten sembol.
- Alarmlar kontrol edildiğinde bu sembol kaybolur.

## Fridge-tag® 2 ekranı üzerinden geçmiş verilerin kontrolü

**1. Seçenek:**  
Günlük olarak Fridge-tag® 2 üzerinden  
geriye dönük 30 günlük veri kontrolü:

### OK Ekran görüntüsü örneği



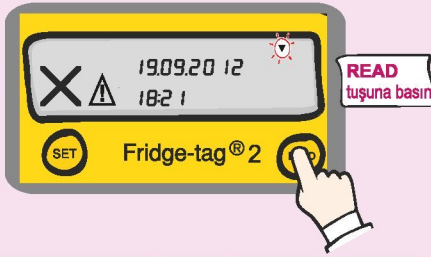
READ tuşuna  
bir kere basın

Ekranda aşağıdaki bilgiler görülür:

- OK sembolü
- Yüksek uyarı sembolü
- Örnek: Gün içerisinde ölçülmüş en yüksek sıcaklık: +5.5 °C
- Gün içerisinde ölçülen en yüksek sıcaklık: +5.5 °C
- Maksimum sıcaklıkta kalma süresi: 00:00 (saat:dk)

### ALARM Ekran görüntüsü örneği

**1. Ekranda görüntülenen bilgiler**

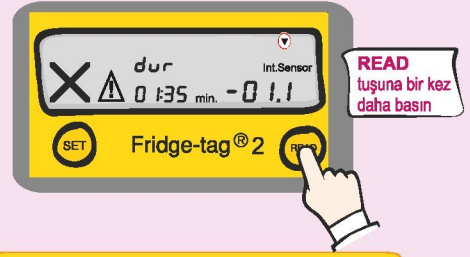


READ  
tuşuna basın

Ekranda aşağıdaki bilgiler görülür:

- **ALARM** sembolü
- Düşük uyarı sembolü
- (Örnek: Gün içerisinde ölçülmüş en düşük alarm sıcaklığı)
- Alarm günü: 19.09.20 12
- Alarm saati: 18:21

**2. Ekranda görüntülenen bilgiler**



READ  
tuşuna bir kez  
daha basın

Aşağıdaki ek bilgiler bu ekranda görülür:

- Gün içerisinde ölçülmüş en düşük sıcaklık: -1.1 °C
- Limit dışında ölçülen sıcaklıkta ne kadar süreyle kaldığı: 01:35 (saat:dk)

**Not:** Geriye dönük 30 günlük veri ekran üzerinde  
READ tuşuna tekrar tekrar basarak incelenebilir.

**2. Seçenek:**  
“Öncelikli alarm kontrol fonksiyonu”  
özellikli ile 30 günlük geçmiş alarmlar  
kontrol edilebilir.



READ tuşuna  
3 saniye basılı tutun

**Not:** READ tuşuna basın ve 3 saniye basılı tutun,  
Fridge-tag® 2 son alarm durumunu gösterecektir.

**3. Seçenek:**  
60 günlük geriye dönük veri  
Fridge-tag® 2 bilgisayara bağlanarak  
incelenebilir.



Fridge-tag® 2 bilgisayara bağlandıktan sonra geriye  
dönük 60 günlük veri PDF/ASCII rapor olarak alınabilir.

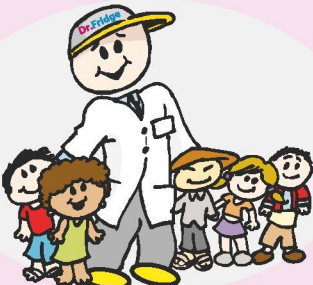
## LOC Fonksiyonu

Fridge-tag® 2 LOC konumundayken 10 dakika boyunca  
sıcaklık ölçümü yapmaz. Bu fonksiyon ile yanlış  
ölçüm yapılması önlenir.



**LOC** fonksiyonunun aktive olduğu durumlar.

- Cihaz aktive edildikten sonra
- Son tuşa basıldıktan sonra
- Fridge-tag® 2 bilgisayara bağlandıktan sonra



**Keymen ilaç**

www.keymen.com.tr

Üretici: Q-tag AG / İsviçre